



# **LA COMUNITÀ ENERGETICA**



**COMUNE  
DI  
ADRO**

# CHE COS'È LA CER?

**C**OMUNITA'

**E**NERGIA

**R**INNOVABILE

È una configurazione di persone, aziende, enti che si uniscono tramite un'adesione libera e volontaria in un soggetto giuridico con l'obiettivo di produrre, consumare e gestire l'energia elettrica attraverso uno o più impianti energetici locali.

**OBIETTIVI  
PRINCIPALI DELLA  
DIRETTIVA  
EUROPEA RED II**



## LA DIRETTIVA EUROPEA RED II SI PROPONE DI:

**1**

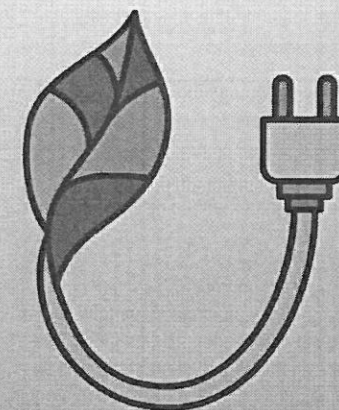
Fornire benefici ambientali, economici e sociali a livello di comunità ai suoi soci i membri o alle aree locali e non quello di realizzare profitti finanziari.

**2**

Contrastare la povertà energetica (ob. 1-7-11 agenda 2030 ONU ) per garantire un tenore di vita dignitoso alle famiglie a basso reddito.

# QUALI SONO GLI OBIETTIVI DELLA CER?

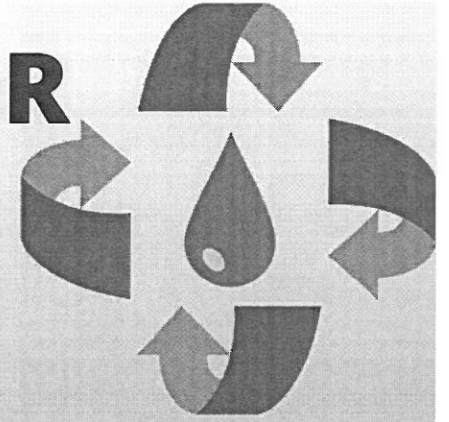
**A.** Aumentare la produzione di energia da fonti rinnovabili riducendo l'inquinamento e contenere i costi energetici.



**B.** Contrastare la povertà energetica consentendo a tutte le famiglie l'accesso alla comunità abbassando il costo della bolletta.

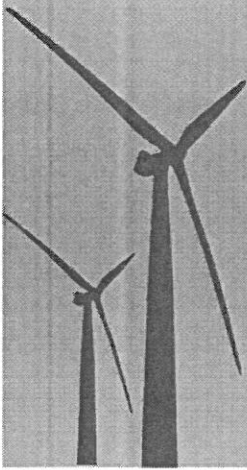


# QUAL'È IL VANTAGGIO PER L'AMBIENTE?

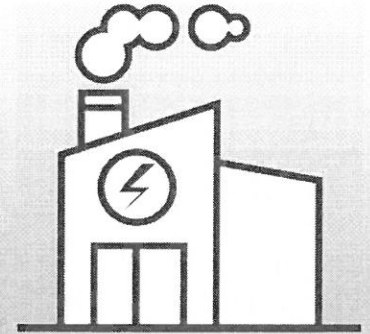


Aumentare la produzione da fonti rinnovabili significa:

- ridurre l'inquinamento;
- Ridurre l'aumento delle temperature,
- sviluppare una maggiore responsabilità nel consumo energetico dei singoli e delle comunità.



# QUALI SONO I VANTAGGI PER LE AZIENDE?



- Beneficiare della riduzione dei costi dell'energia prodotta dalla CER;
- Beneficiare degli incentivi che riducono i tempi di ammortamento degli investimenti.

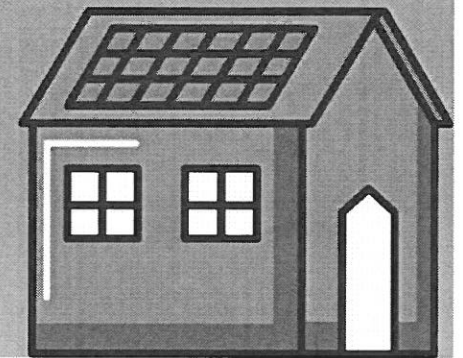
## NOTA

Mettendo a disposizione della CER i propri spazi, le aziende possono contribuire alla produzione di energia rinnovabile a vantaggio di tutta la CER senza consumo di suolo.



# QUALI SONO I VANTAGGI PER LE FAMIGLIE?

- Beneficiare della riduzione dei costi dell'energia consumata;
- Ottenere un ristoro per l'energia prodotta ma non consumata direttamente ma consumata istantaneamente dagli altri soci.

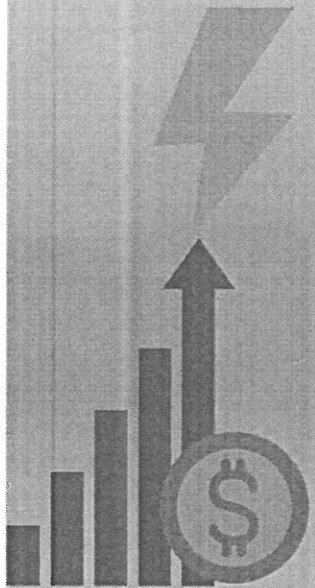




# QUALI SONO GLI INCENTIVI DI UNA CER?

## VANTAGGI ECONOMICI:

1. Tariffa incentivante per l'energia autoconsumata istantaneamente (110 €/Mw).
2. Incentivo per l'energia immessa in rete (40-50 €/Mw).
3. Restituzione degli oneri di sistema (9 €/Mw).



# PERCHÉ IL COMUNE DEVE PROMUOVERE LA CER?



L'ente pubblico, da sempre considerato un punto di riferimento per la cittadinanza, garantisce che gli scopi previsti dalla normativa vengano raggiunti, in particolare quello della riduzione della povertà energetica, consentendo alle famiglie in difficoltà di beneficiare anch'esse della riduzione dei costi.

Il comune garantisce la gestione corretta e trasparente della CER, il risparmio sulla spesa pubblica destinata all'energia consentendo inoltre un risparmio fiscale ai cittadini e alle aziende.

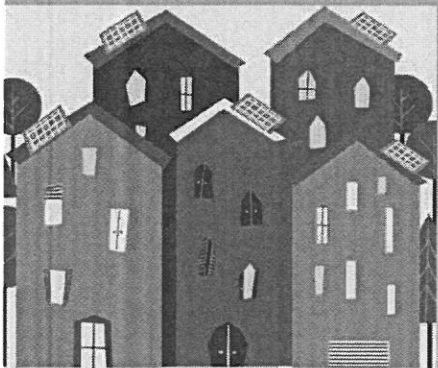


# CHI PUÒ FAR PARTE DI UNA CER?

- LE FAMIGLIE,
- LE AZIENDE,
- GLI ENTI PUBBLICI,
- GLI ENTI TERRITORIALI,
- LE ASSOCIAZIONI.

## CONDIZIONI:

Possono far parte della CER i soggetti che detengono gli impianti, con una potenza massima di 1 MW, collegati alla stessa cabina di alta tensione.





# PROCESSO FORMATIVO DELLA CER

## 1 FASE

### CREAZIONE

#### IL COMUNE:

- Individua le superfici e le aree disponibili;
- Ricerca le adesioni;
- Costituisce la CER.

#### IL GESTORE DELLA CER:

- Progetta le soluzioni tecniche.
- Realizza gli impianti;
- Svolge attività di supporto e consulenza ai soci.

## 2 FASE

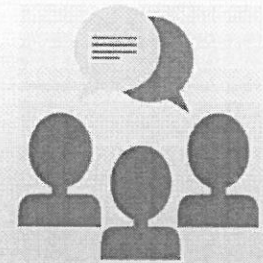
### GESTIONE

#### LA CER:

- Organizza la gestione per tutte le attività della CER.
- Rappresenta tutti i soci nei rapporti con il Gestore Servizi Energetici (GSE).

- Gestisce i rapporti con i membri della CER;
- Profila i clienti per una gestione ottimale della CER, monitora i flussi energetici, consiglia / suggerisce i comportamenti;
- Attiva un servizio di manutenzione e gestione della CER.

# CER ADRENSE?



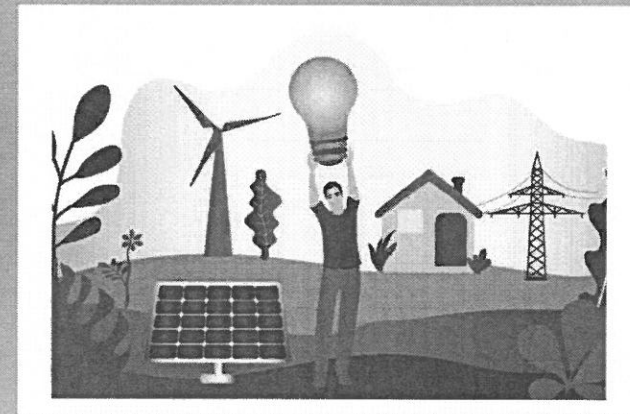
Adro ha scelto di costituire la propria Comunità Energetica mediante una associazione non riconosciuta, con personalità giuridica e codice fiscale:

- L'accesso e il recesso dei soci è consentito nella forma più semplice e veloce possibile.
- La CER di Adro nasce su iniziativa della Amministrazione Comunale e da ANPCI Servizi SRL ed ora è pronta ad accogliere i nuovi soci;



# COSA FACCIAMO ORA?

- Famiglie ed aziende, enti ed associazioni possono presentare le manifestazioni di interesse per accedere alla CER;
- La CER supporterà i soci nelle pratiche amministrative verso il GSE;
- Per l'installazione ed il finanziamento degli impianti i membri potranno avvalersi, se lo richiedono, di un investitore esterno convenzionato oppure per un finanziamento bancario concordato con Microcredito.





# COMUNE DI ADRO



**GRAZIE PER L'ATTENZIONE**